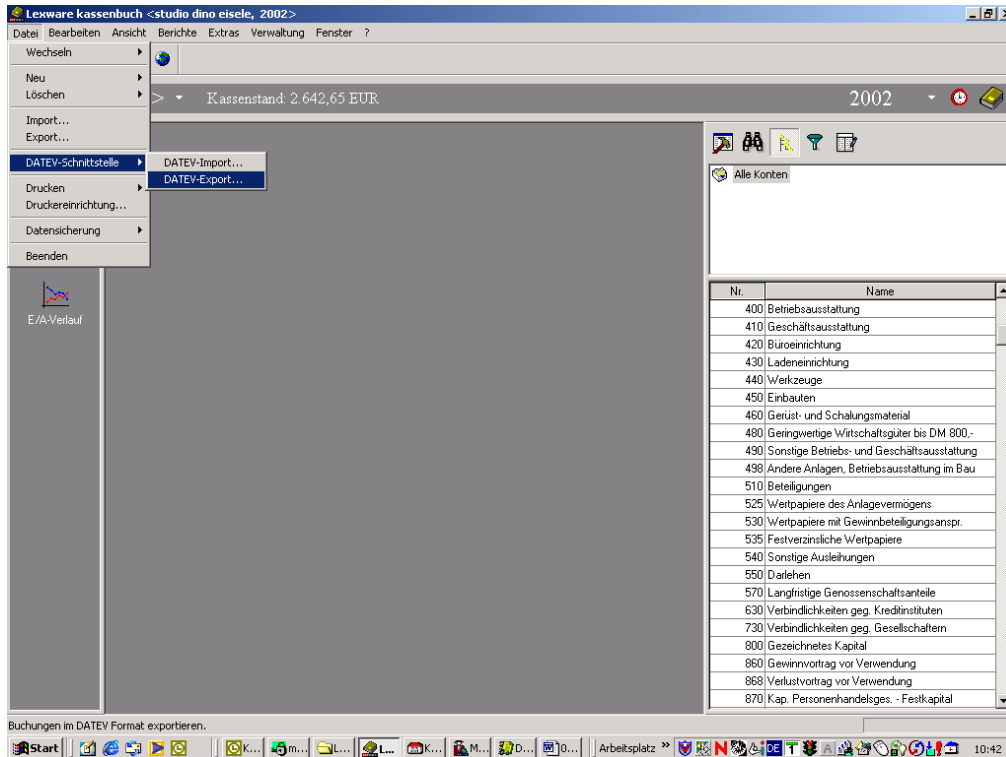
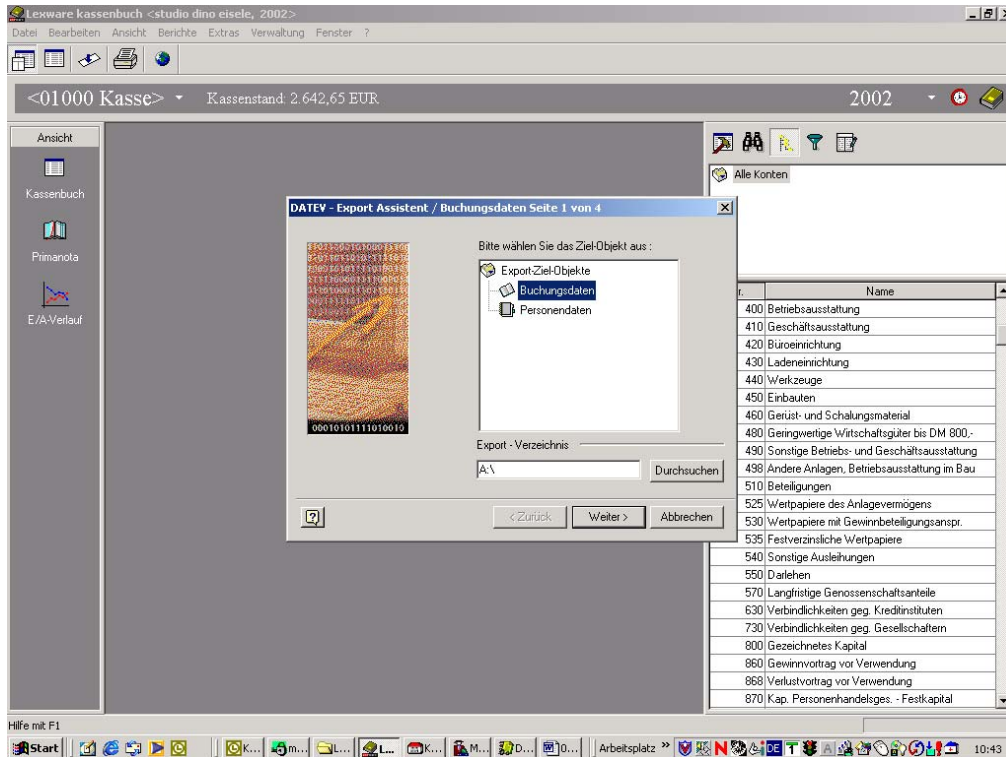


**Lexware
DATEV- Export**



- 1) Eine **neue, formatierte** Diskette mit Firmenname und Monat beschriftet und in das Diskettenlaufwerk einschieben. (Alternativ ein neues Verzeichnis auf der Festplatte anlegen)
- 2) Gehen Sie bitte auf **Datei - DATEV-Schnittstelle - DATEV-Export**

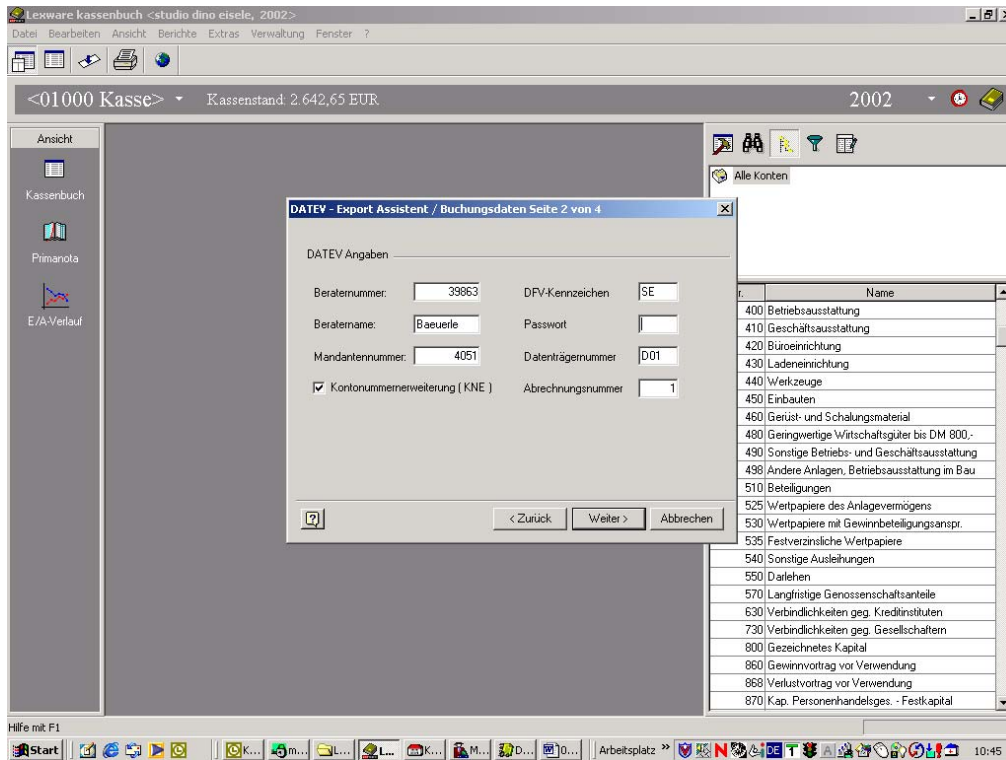
**Lexware
DATEV- Export**



- 3) Markieren Sie durch einmaliges Anklicken den Eintrag **Buchungsdaten**
- 4) Exportverzeichnis: **A:** eingeben, oder über **DURCHSUCHEN** anwählen
(alternativ das vorher auf der Festplatte angelegte Verzeichnis auswählen)

WEITER

**Lexware
DATEV- Export**

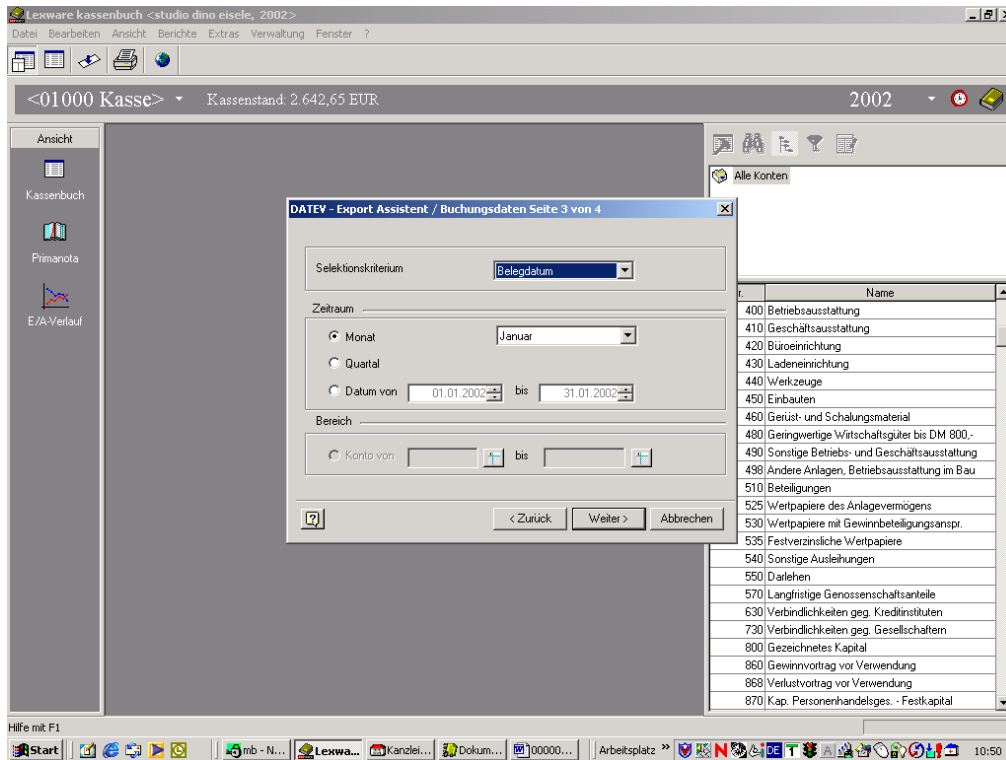


5) Folgende Eintragungen sollten Sie vornehmen:

- Beraternummer: **39863**
- Beratername: **Baeuerle**
- Mandantennummer: Die **Mandantennummer** bei uns!! (bekommen Sie von uns)
- DFV-Kennzeichen: **Namensinitialen**, z.B. **MB** für Michael Bäuerle
- Passwort: **bleibt leer!!!!**
- Datenträgernummer: **1 (=Monat, den Sie exportieren!!)**, hier Januar
- Abrechnungsnummer: **1 (=Monat, den Sie exportieren!!)**, hier Januar

WEITER

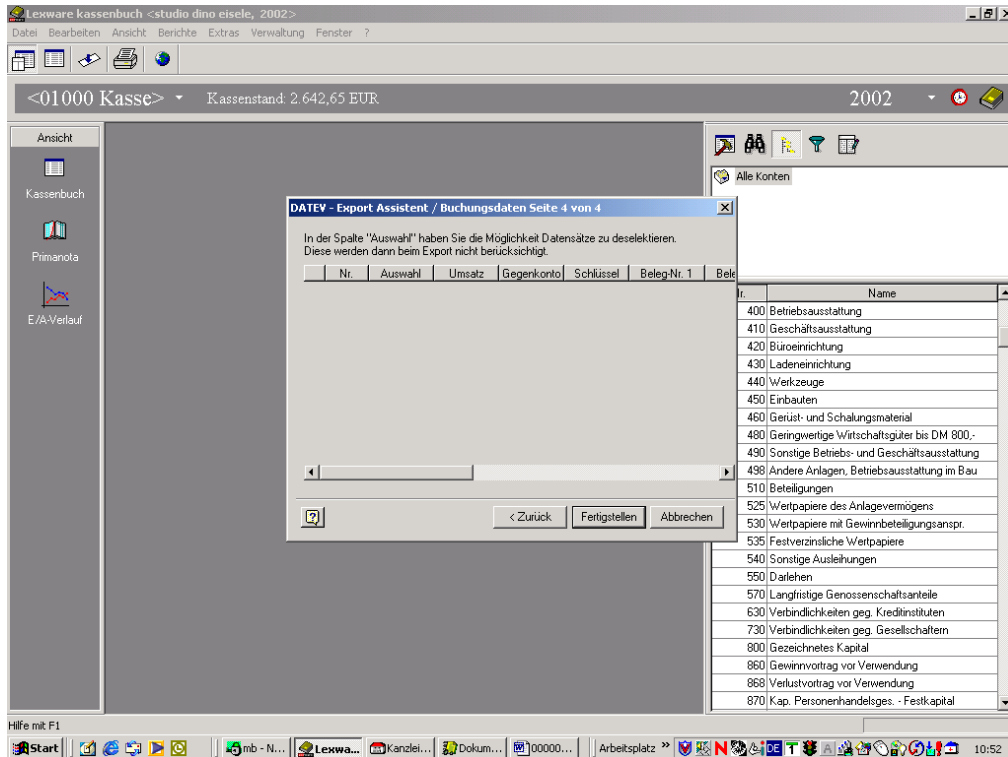
**Lexware
DATEV- Export**



- 6) Selektieren Sie hier bitte den **Monat** (oder das **Quartal**)
Es sollte „Belegdatum“ bei Selektionskriterium eingestellt sein.

WEITER

**Lexware
DATEV- Export**



- 7) Es werden Ihnen nun alle Buchungen im selektierten Zeitraum angezeigt.
- 8) Bitte lassen Sie alle Buchungen markiert und nehmen Sie hier keine Änderungen vor.

FERTIGSTELLEN

Erich Bäuerle Steuerberater & **Helmut Bäuerle** Steuerberater · Diplom Ökonom

Grüninger Straße 5
70599 Stuttgart

Fon
0711 . 45 99 82 . 0

Fax
0711 . 45 99 82 . 22

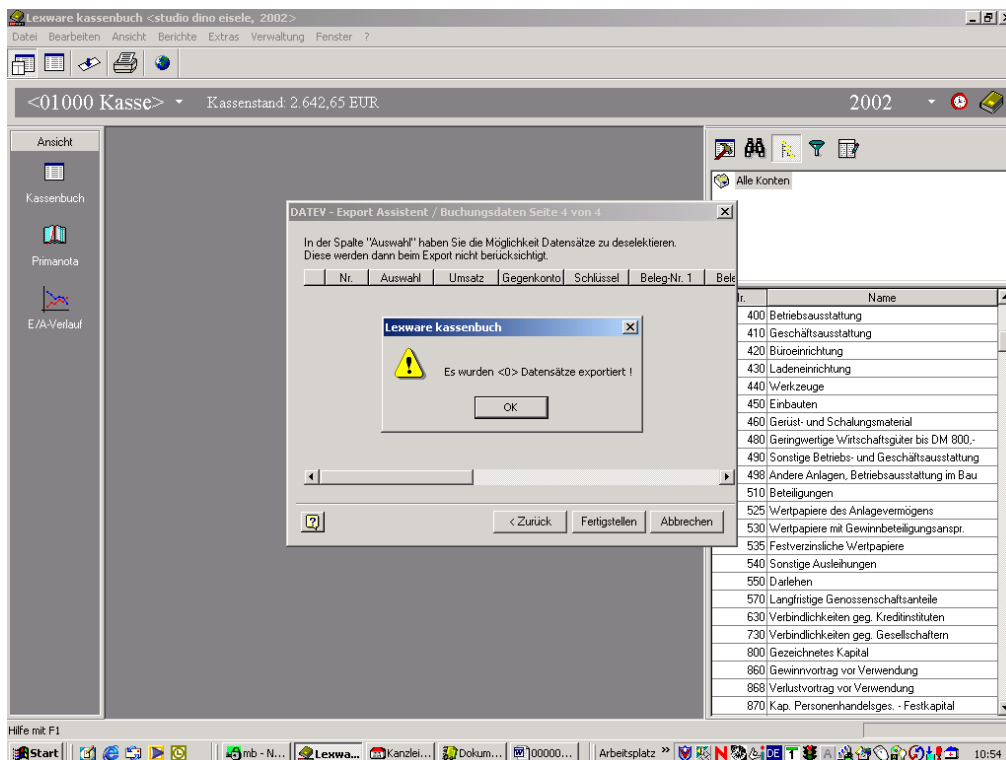
E-Mail
Info@stb-baerle.de

Internet
www.stb-baerle.de

**Lexware
DATEV- Export**

Wenn der Export erfolgreich war, erscheint diese Bestätigungsmeldung!

(hier wurden 0 Datensätze exportiert, bei Ihnen sollte eine andere Zahl gemeldet werden)



Auf der Diskette befinden sich jetzt 2 Dateien, sie heißen entweder

ED00001 und EV01
oder **DE001 und DV01**

Bitte kontrollieren Sie dies im Windows- Explorer (Arbeitsplatz) !

FERTIG!