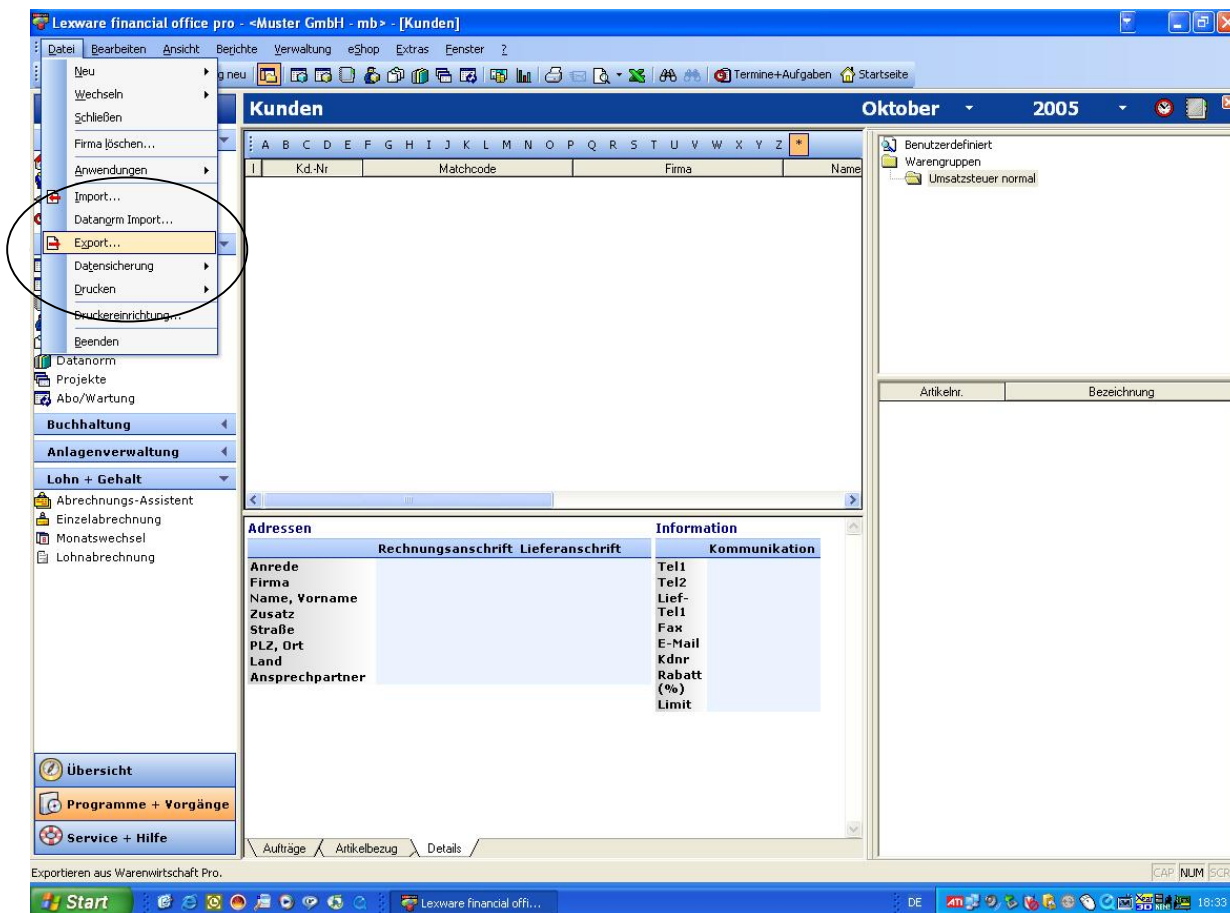


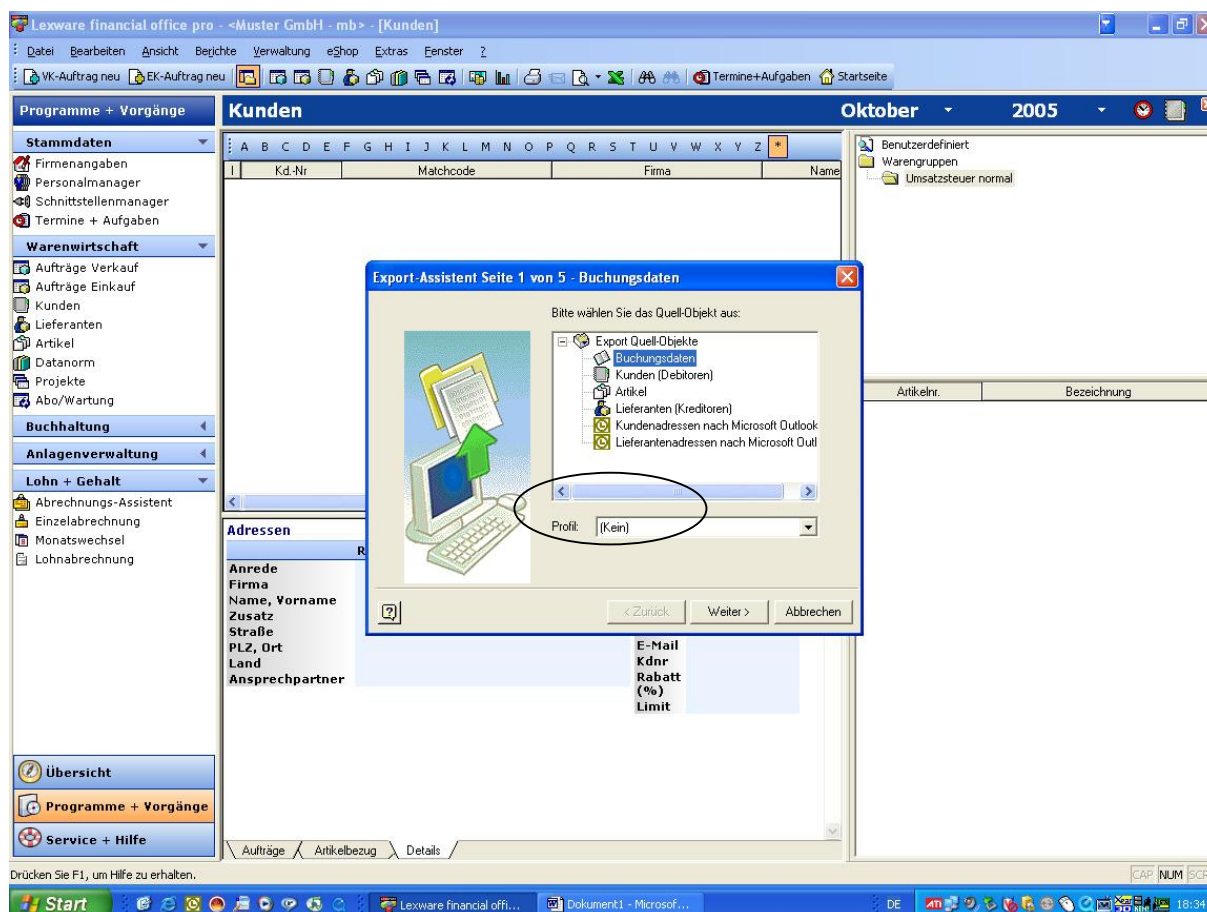
Lexware professional - warenwirtschaft DATEV-Export der Buchungsdaten (Ausgangsrechnungen)



Sie befinden sich in Lexware professional im Programmteil warenwirtschaft und möchten die Ausgangsrechnungen im DATEV-Format exportieren.

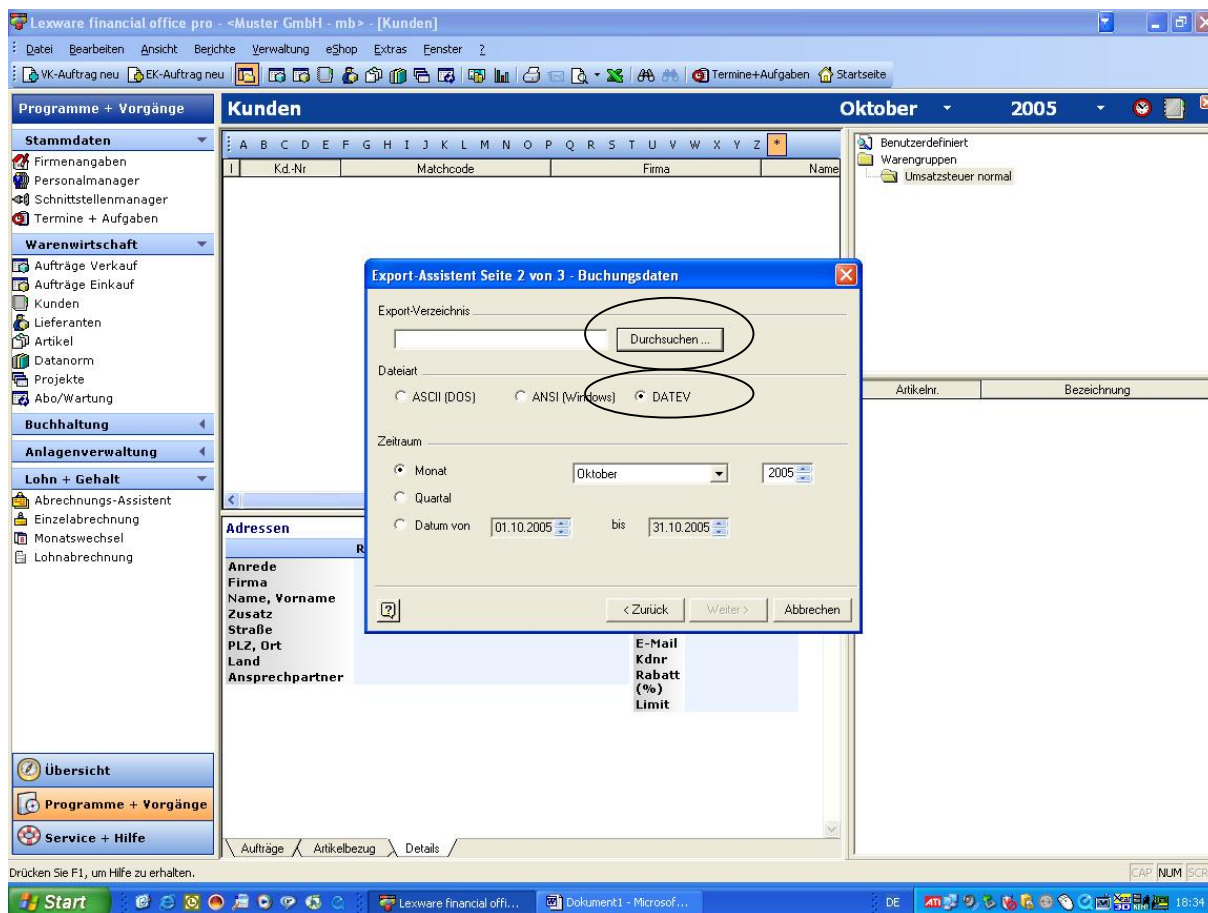
1) Datei - Export

Lexware professional - warenwirtschaft DATEV-Export der Buchungsdaten (Ausgangsrechnungen)



2) Buchungsdaten markieren

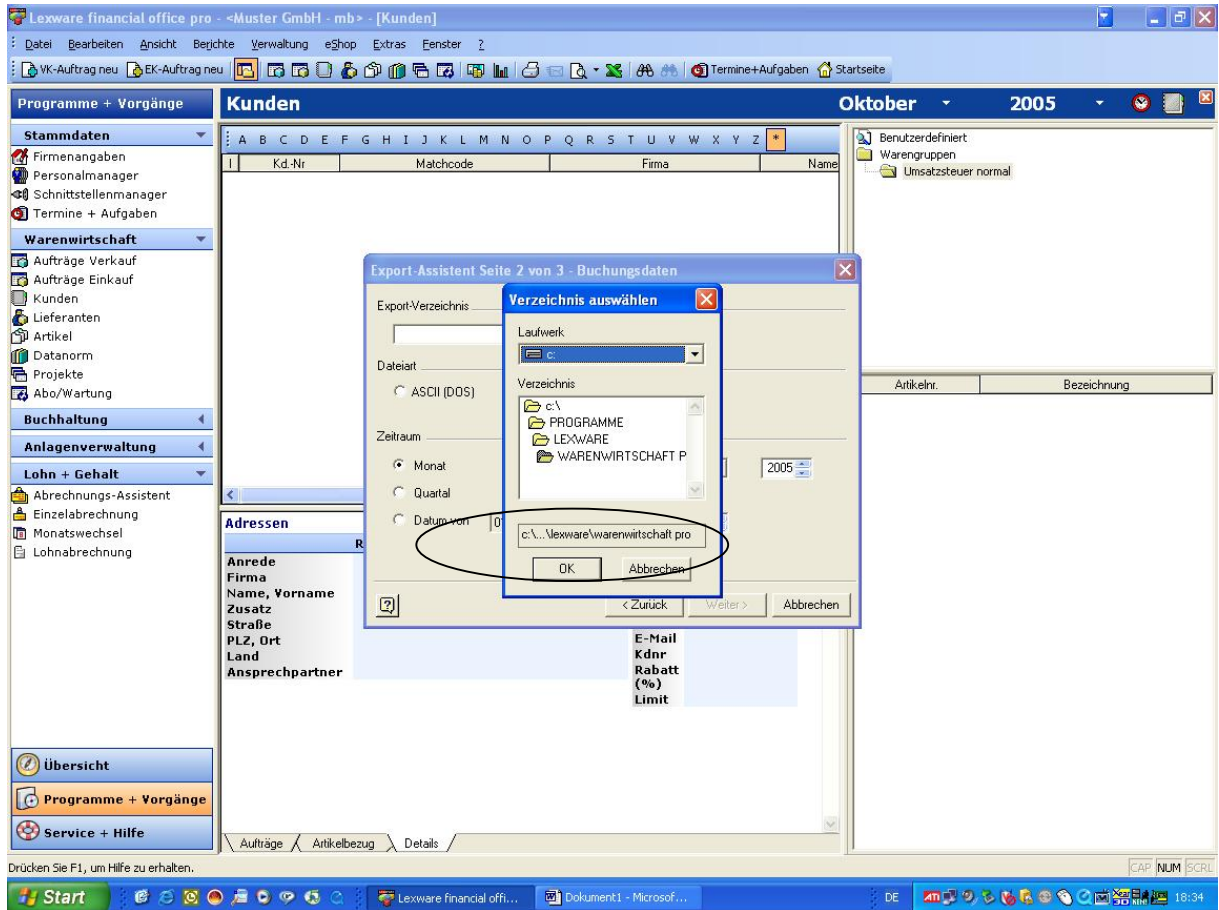
Lexware professional - warenwirtschaft DATEV-Export der Buchungsdaten (Ausgangsrechnungen)



3) Dateiart: DATEV anklicken

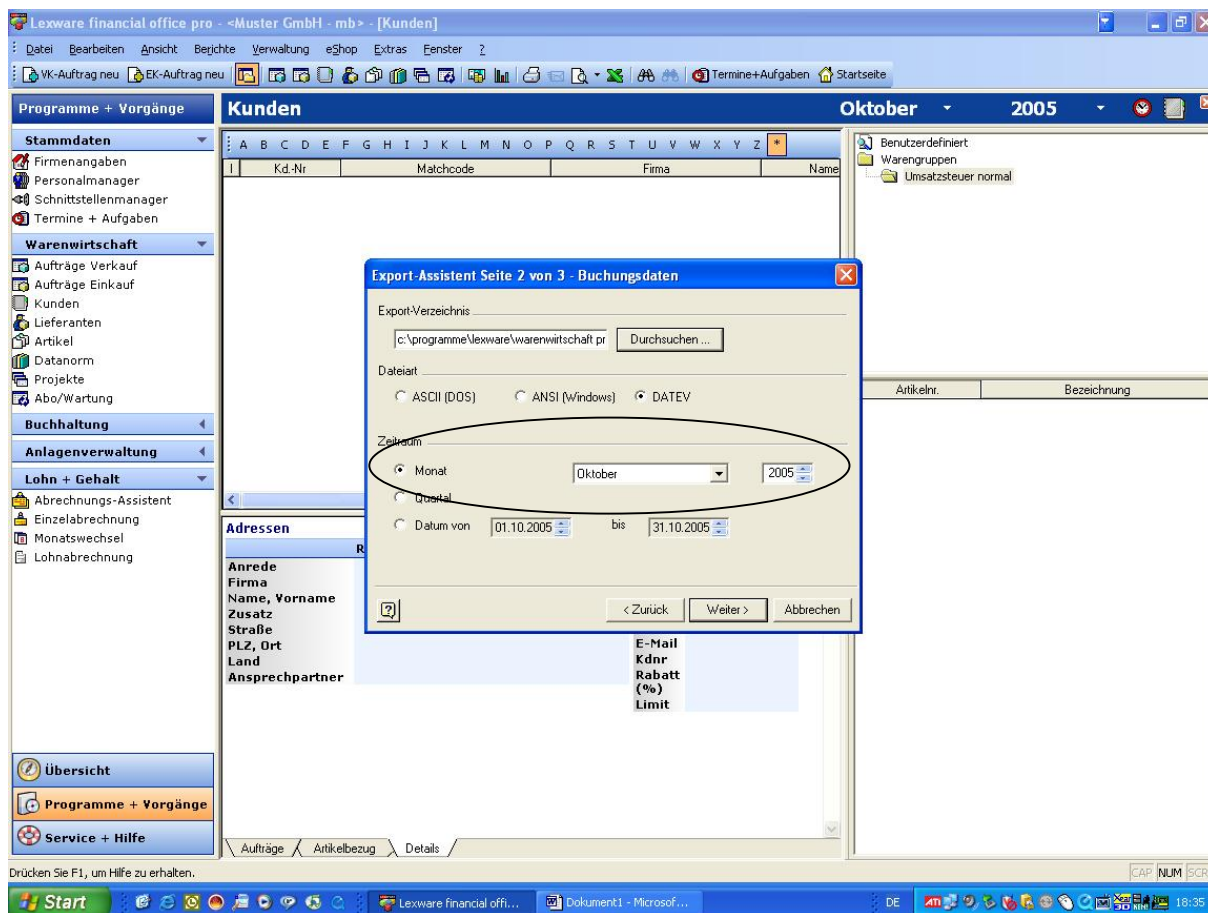
4) Rechts neben dem Feld „Export-Verzeichnis“ auf „Durchsuchen“ klicken, und das vorher für den Export angelegte Verzeichnis auf Ihrer Festplatte auswählen.

Lexware professional - warenwirtschaft DATEV-Export der Buchungsdaten (Ausgangsrechnungen)



5) Das komplette Verzeichnis noch einmal kontrollieren und mit „OK“ übernehmen.

Lexware professional - warentwirtschaft DATEV-Export der Buchungsdaten (Ausgangsrechnungen)

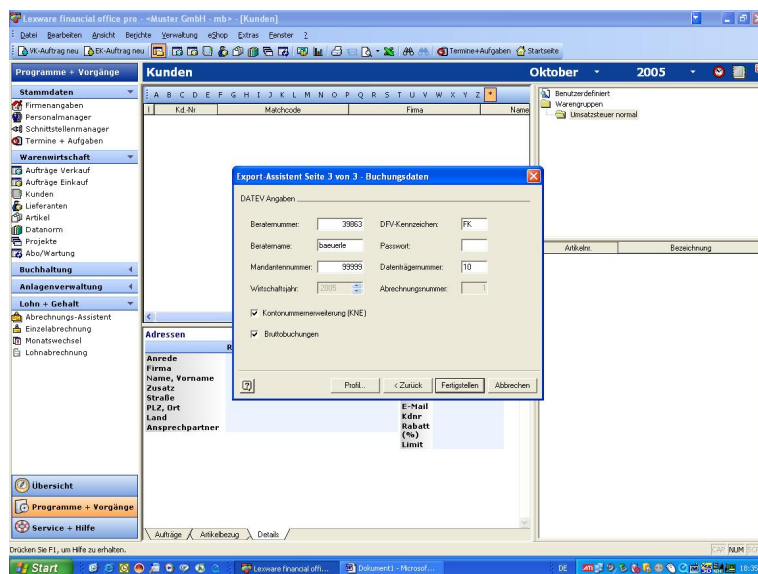


6) Im Bereich „Zeitraum“ selektieren Sie bitte den entsprechenden Monat, den Sie exportieren wollen.

Lexware professional - warenwirtschaft DATEV-Export der Buchungsdaten (Ausgangsrechnungen)

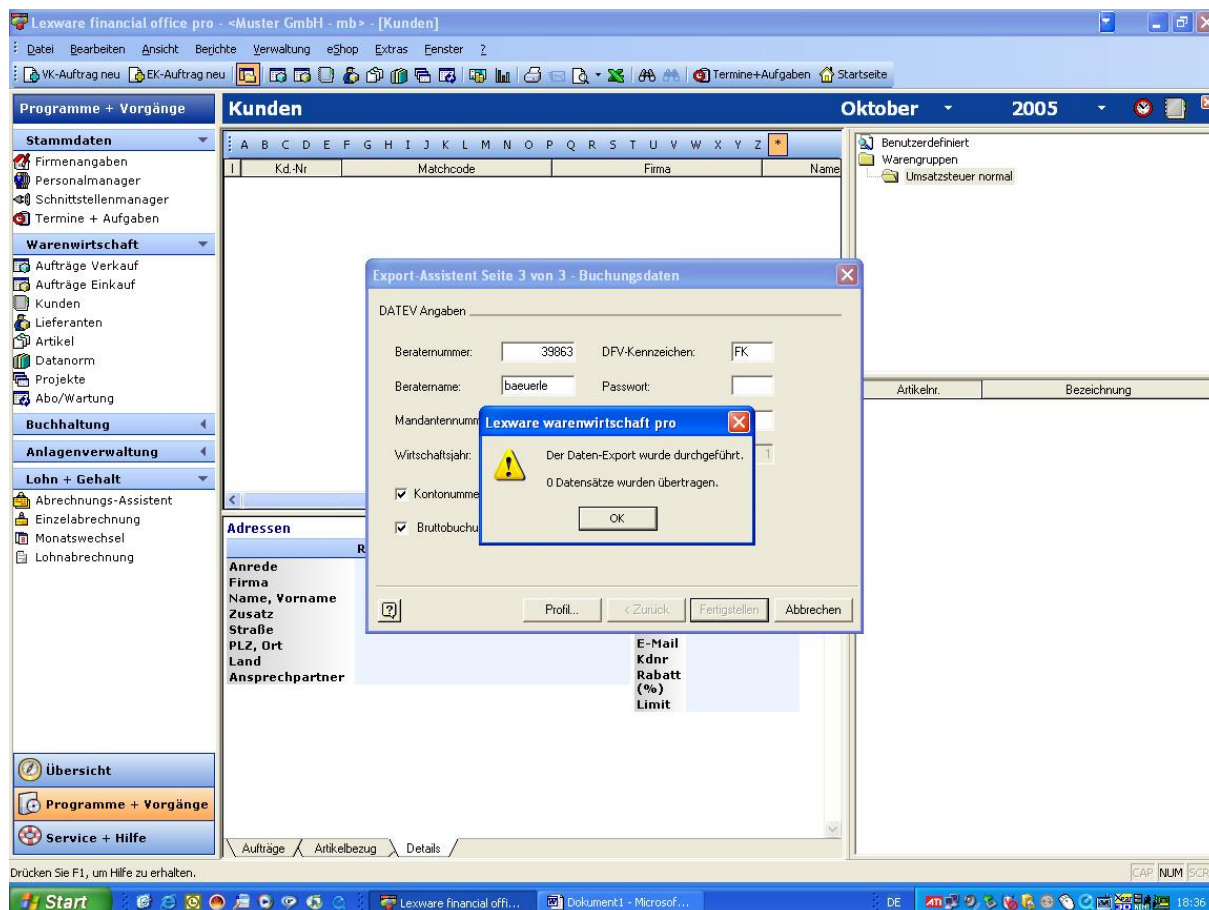
7) Es folgt nun die Eingabe der DATEV-Angaben:

- Beraternummer:** 39863
- Bearatername:** baeuerle
- Mandantenummer:** Ihre Mandantenummer bei uns (diese Nummer erfragen Sie bitte bei uns)
- DFV-Kennzeichen:** Namenskürzel (Ihre Initialen)
- Passwort:** dieses Feld bleibt leer
- Datenträgernummer:** Monatszahl (hier 10 = Oktober)



Die Felder „Kontonummernerweiterung“ und „Bruttobuchungen“ sollten beide angehakt (aktiviert) sein.

Lexware professional - warenwirtschaft DATEV-Export der Buchungsdaten (Ausgangsrechnungen)



8) Fertigstellen!

Der erfolgreiche Export wird Ihnen durch ein Bestätigungsfenster mit Anzahl der Datensätze angezeigt.

In Ihrem angegebenen Export-Verzeichnis befinden sich nun zwei Dateien (ED0001, EV01 bzw. DE001, DV01). Diese beiden Dateien benötigen wir für den Import in DATEV, deshalb lassen Sie uns bitte immer beide Dateien per E-Mail oder Datenträger zukommen.